

---

# WILLKOMMEN IN DER VERNETZTEN WELT VON NEDAP

---

Lichtmanagement leicht gemacht

**luxon**

connect your lighting

# NACHHALTIGKEIT ALS SCHLÜSSEL ZUM ERFOLG

Unternehmen, die sich der Nachhaltigkeit verschrieben haben, sind einfach erfolgreicher. Wir haben gelernt, dass viele Unternehmen die Nachhaltigkeit genau aus diesem Grund in den Mittelpunkt ihrer Führungsstrategie stellen und diese als einen besonders wichtigen Faktor zur Stärkung ihrer Marktposition ansehen.

Deshalb erschaffen wir bei Nedap Produkte, die den Menschen neue Sinn- und Zweckperspektiven eröffnen und ihr Berufsleben nachhaltig verändern.

## PROFITIEREN SIE VOM NUTZEN DER VERNETZTEN BELEUCHTUNG

Der Umstieg auf LED-Beleuchtung gilt inzwischen als logischer Schritt zu nachhaltigen Geschäftspraktiken, da diese den Energieverbrauch in der Regel halbiert. Die Vernetzung von Leuchten zu einer intelligenten Online-Management-Plattform, in der alle Standorte in einer Domäne zusammengefasst sind, vervielfacht diesen Effekt und führt zu Einsparungen von bis zu 85 %. Sie bedeutet einen großen Fortschritt auf dem Weg zur Umsetzung der Umweltziele eines Unternehmens.

Zusätzlich zu einem besseren Energiemanagement bietet Ihnen eine vernetzte Beleuchtung den Vorteil, dass sie im Laufe der Zeit immer intelligenter wird und Ihre Betriebskosten ausgehend von Echtzeit-Leistungsdaten und einer Ferndiagnose halbiert. Damit können die Anwender fundierte Entscheidungen treffen und weitere Verbesserungen erzielen, die ihnen eine Optimierung der Energieeinsparungen und eine noch effizientere Durchführung von Wartungsarbeiten ermöglichen.

# WENN AUS DER BELEUCHTUNG EIN SERVICE WIRD

Nedap steht für Lösungen, die Ihnen Ihr Berufsleben erleichtern. Wir wissen, dass die Beleuchtung Ihre Kernprozesse unterstützt. Deshalb sorgt unsere vernetzte Lichtmanagement-Plattform dafür, dass Ihnen stets das richtige Licht zur richtigen Zeit und zu den geringstmöglichen Kosten zur Verfügung steht.

Nach der Installation bleiben Nedap und zertifizierte lokale Partner mit Ihnen und Ihrem Beleuchtungssystem in Verbindung, um Ihre sich ändernden Anforderungen und Ihren Systemstatus lückenlos im Auge zu behalten. Leuchten- oder Sensorfehlfunktionen werden rechtzeitig behoben, bevor sie sich negativ auf Ihr Tagesgeschäft auswirken können. So können Sie sich ganz auf die Kernprozesse Ihres Unternehmens konzentrieren.

## SO GESTALTEN WIR DAS **ROLL-OUT**

Damit wir unsere Projekte weltweit abwickeln können, arbeitet Nedap mit einem starken Team aus verschiedenen Partnern zusammen. Damit können wir sämtliche Terminvorgaben problemlos einhalten. Wir nutzen unsere bewährte Roll-out-Methodik, um den Mehrwert der vernetzten Beleuchtung an einem Standort aufzuzeigen und diesen Effekt bei allen Ihren Standorten rund um den Globus zu vervielfachen.

# FRAGEN SIE SUEZ ODER WIENERBERGER



**BOMBARDIER**  
the evolution of mobility



**suez**  
environnement

**KLM** UK Engineering

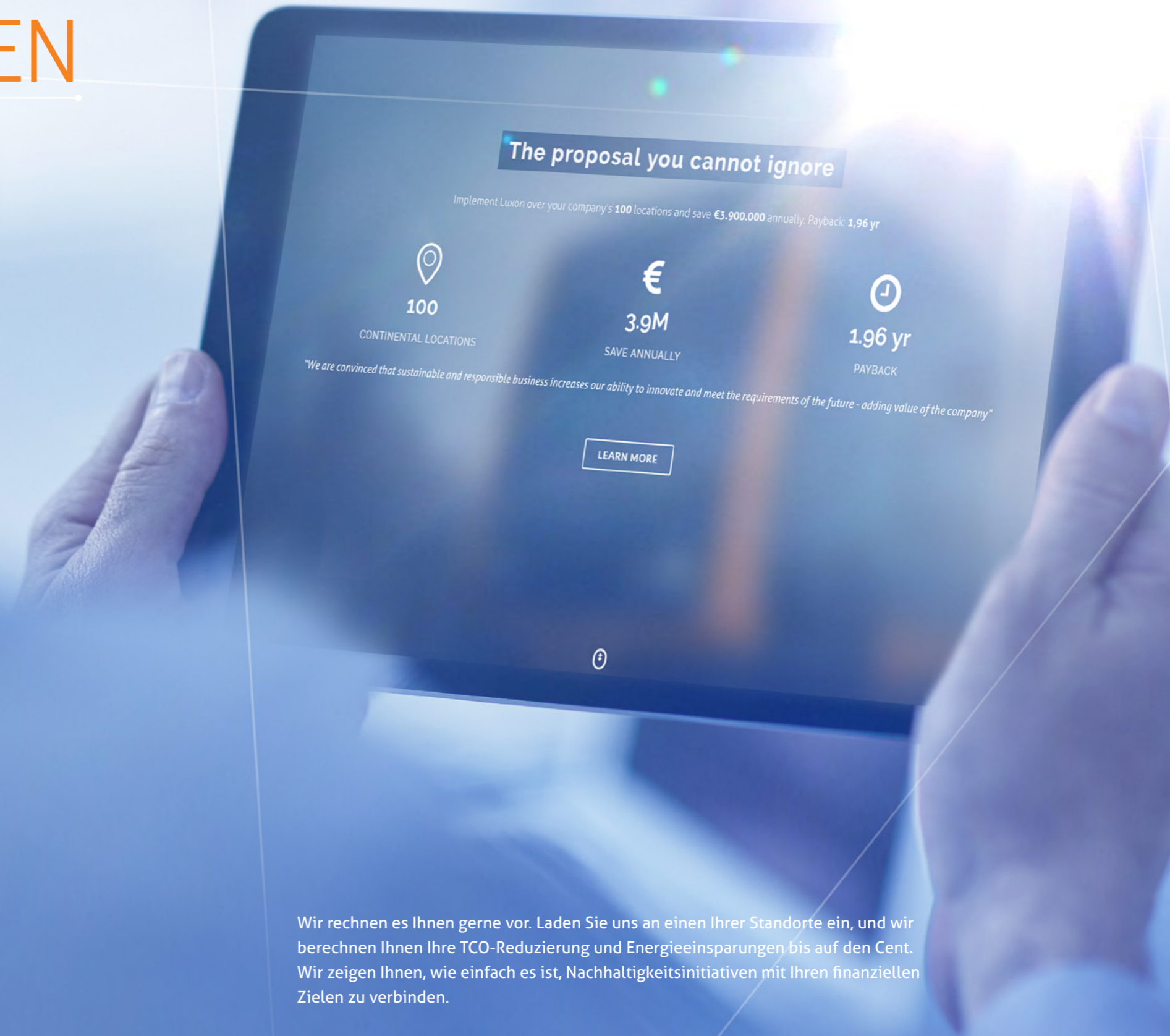
**HITACHI**

**Wienerberger**

**AIRFRANCE** / **KLM**  
INDUSTRIES Engineering & Maintenance

Wie in jeder anderen Branche sind es auch hier die Top-Unternehmen wie SUEZ und Wienerberger, an deren Geschäftsszenarien sich die anderen Unternehmen orientieren können. Diese beiden Unternehmen gehörten zu den ersten, die erkannt hatten, dass sich die Energieanforderungen und -kosten durch die Einführung einer vernetzten Beleuchtung um mindestens 85 % senken lassen. Ihre Geschäftsszenarien verdeutlichen, was wir für Sie tun können.

# EIN VORSCHLAG, DEN SIE NICHT IGNORIEREN KÖNNEN



Wir rechnen es Ihnen gerne vor. Laden Sie uns an einen Ihrer Standorte ein, und wir berechnen Ihnen Ihre TCO-Reduzierung und Energieeinsparungen bis auf den Cent. Wir zeigen Ihnen, wie einfach es ist, Nachhaltigkeitsinitiativen mit Ihren finanziellen Zielen zu verbinden.

# NEDAP. ERST DIE MENSCHEN, DANN DIE TECHNOLOGIE.

Nedap ist ein Hightech-Unternehmen, das an der NYSE Euronext in Amsterdam notiert ist. Wir behalten die Märkte und die Menschen im Auge, die bei den Marktakteuren arbeiten. Wir nehmen an ihrem Berufsleben teil und gewinnen dadurch wertvolle Einblicke und ein tiefes Verständnis, was die Menschen brauchen, um noch besser und effektiver arbeiten zu können.

Bei Nedap gehen Design und Technologie Hand in Hand, um den beruflichen Bedürfnissen der Menschen gerecht zu werden.

Wir schaffen elegante Lösungen, die wundervoll aussehen und benutzerfreundlich sind.

Wir wählen unsere Schwerpunkte sorgfältig aus und richten unsere Marketing- und Vertriebsmannschaften darauf aus. Wir erweitern und skalieren unser Geschäft, um relevant zu sein, und wir streben nach der Marktführerschaft.

Wir freuen uns auf Ihren Besuch auf dem Nedap Campus in Groenlo in den Niederlanden. Wir versprechen Ihnen, dass sich jeder Besuch bei uns für Sie lohnen wird!



## Mission

Märkte mit zielführender Technologie voranbringen



**8 Geschäftsbereiche**  
weltweit



**Wertpapierbörse**  
seit 1947



**9 Standorte**  
Weltweit



**Gründung**  
1929



**680 Experten**  
weltweit

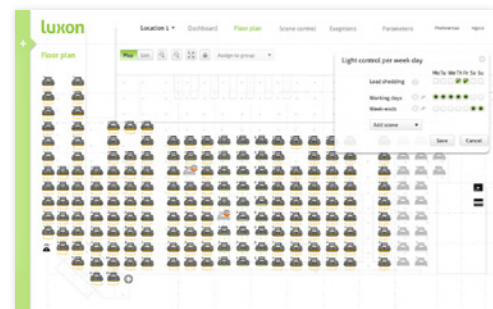
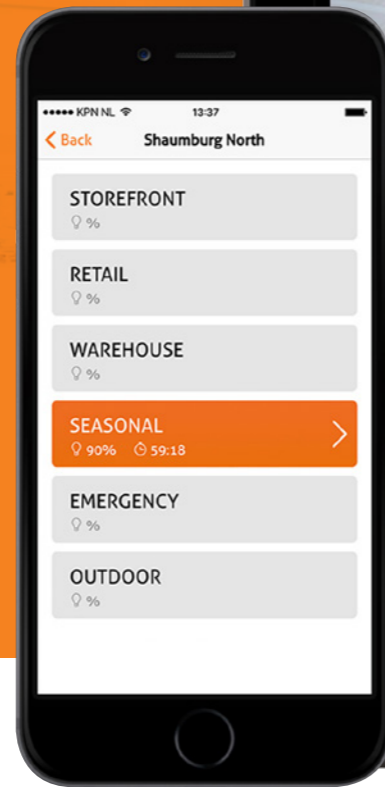
# DAS EINFACHSTE SYSTEM DER BRANCHE

Nedap bietet Ihnen eines der effizientesten und benutzerfreundlichsten Lichtmanagement-Systeme der Branche.

Es liefert Ihnen vom ersten Moment an kontinuierliche Echtzeiteinblicke in die Leistung Ihres Beleuchtungssystems – und zwar nach Standort, Bereich, Leuchte, Stunde oder sogar nach den anfallenden Kosten sortiert. Dafür stellen wir Ihnen ein absolut benutzerfreundliches Dashboard zur Verfügung und zeigen Ihnen durch die genaue Analyse Ihrer Geschäftsprozesse und -anforderungen sogar Möglichkeiten für weitere Kosteneinsparungen auf.

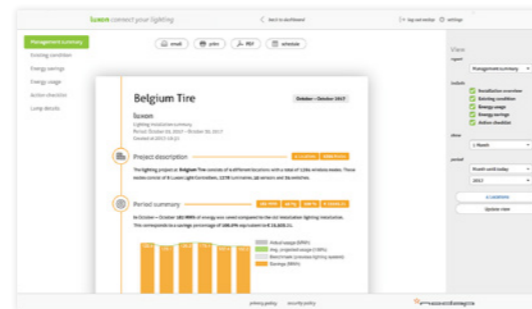
## Luxon Switch App

- Flexibilität auf Knopfdruck: Passen Sie die Beleuchtung schnell an, ohne den „alltäglichen“ Standardzeitplan zu ändern.
- Manuelle Überbrückungsfunktion



## Luxon Fundamentals

- Online-Verwaltung und Anpassung der Beleuchtung von überall und jederzeit
- Maximierung der Energieeinsparungen durch bewegungsabhängige Lichtregelung, Tageslichtnutzung und Zeitsteuerung
- Klarer visueller Überblick und Grundriss für Ihre Beleuchtungsanlage
- Schnelle und sichere Überwachung des Systemstatus
- Regelmäßige Software-Updates
- Bei Bedarf Fernsupport durch Nedap Luxon Partner



## Luxon Energy Analytics

- Nützliche Energieleistungsdaten auf Knopfdruck
- Aussagekräftige Berichte zum Energieverbrauch und zu Energieeinsparungen
- Weltweiter Standortvergleich
- Datenarchivierung



## Luxon Maintenance Assist

- Erhalt von E-Mail-Benachrichtigungen bei Störungen
- Planen von Wartungsarbeiten und Empfang von Erinnerungen
- Klare Berichterstattung zur gesamten Beleuchtungsleistung sowie zu bestehenden und bereits behobenen Defekten
- Einblick in den Leistungsverlauf (z. B. Brennstunden und Temperatur) pro Leuchte

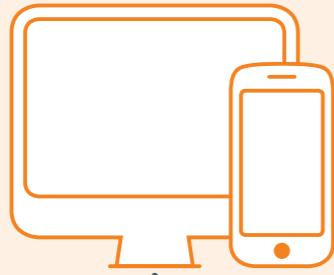


## Luxon Emergency Lighting

- Intelligente Planung von automatisierten Selbsttests der Notleuchten
- Aussagekräftiger Überblick über erforderliche Wartungsarbeiten
- Ausdruckbares Logbuch zu ausgeführten Wartungsarbeiten
- Stichprobenartige Prüfung von Produktionsstandorten rund um die Uhr
- Leistungsüberwachung in Echtzeit
- EN-62034-konform

# SO FUNKTIONIERT LUXON

## BENUTZER-SCHNITTSTELLEN



Die Benutzerschnittstellen von Nedap Luxon lassen sich intuitiv und äußerst effektiv bedienen. Sie beschränken sich auf das Wesentliche: Luxon zeigt Ihnen genau die Informationen an, die für Sie relevant sind. Damit können Sie besser informierte Entscheidungen treffen und Ihre Betriebsabläufe und Anlagen optimieren.

## SICHERE CLOUD



Jede Leuchte und jeder Sensor ist eine Quelle, die Ihnen Statusinformationen zu Ihrem Beleuchtungssystem liefert. Dazu gehören beispielsweise Informationen zum Energieverbrauch und zum Bewegungsmelder. Alle diese Daten werden sicher in der Cloud gespeichert. Nedap Luxon wandelt diese Datenvielfalt in nützliche Informationen um.

## WELTWEIT STANDORTE



Mit Nedap Luxon können Benutzer die Beleuchtung an allen ihren Unternehmensstandorten online verwalten und benötigen dafür nur ein zentrales System. Dieses ermöglicht Ihnen eine einfache Verwaltung aller verbundenen Standorte.

## KOMPONENTEN VOR ORT



Kombinieren Sie Kontrollstrategien durch das Hinzufügen von Sensoren, Schaltern und vorkonfigurierten Zeitsteuerungsfunktionen, um sicherzustellen, dass die Beleuchtung nur bei Bedarf am jeweiligen Ort und zur jeweiligen Zeit genutzt wird. So können Sie Energieverschwendung vermeiden. Das Ergebnis: erhebliche Einsparungen.



**LUXON LIGHT CONTROLLER**  
Unser vor Ort installiertes lokales Gateway. Er bildet das Kernstück unseres Systems und ermöglicht Ihnen auch dann ein kabelloses Beleuchtungsmanagement, wenn gerade keine Internetverbindung besteht.



**LUXON-FÄHIGE LEUCHTEN**  
Leuchten mit einer Luxon IoT Node oder einem drahtlosen Luxon Activator. Damit lassen sich die Leuchten drahtlos ansteuern, regeln und mit dem Internet verbinden.



**SENSOREN**  
Fügen Sie Bewegungsmelder hinzu, um sicherzustellen, dass die Beleuchtung eingeschaltet wird, wenn sich Personen im betreffenden Bereich aufhalten. Tageslichtsensoren gewährleisten, dass künstliche Lichtquellen nur dann verwendet werden, wenn nicht genügend Tageslicht vorhanden ist.



**SCHALTER**  
Schalten Sie die Beleuchtung ein oder erhöhen Sie die Beleuchtungsstärke manuell über physische Taster oder die Luxon Switch App.

# NEDAP: LICHTMANAGEMENT LEICHT GEMACHT



Nedap Luxon partner:



®

CANYI New Lighting GmbH  
Heidekoppel 24  
D-24558 Henstedt-Ulzburg  
T: +49(0)4193 / 99 33 32  
F: +49(0)4193 / 99 33 39  
E: [info@nbs-gmbh.de](mailto:info@nbs-gmbh.de)  
W: [www.nbs-gmbh.de](http://www.nbs-gmbh.de)

**Nedap N.V.** | Parallelweg 2 | 7141 DC Groenlo | Nederlande  
T +31 (0)544 471 111 | [info@nedap-luxon.com](mailto:info@nedap-luxon.com) | [www.nedap-luxon.com](http://www.nedap-luxon.com)